



Electrolux
PROFESSIONAL

**Modulare Großküchengeräteserie
700XP 800mm El. Bratplatte-Glatt
Oberfläche 800mm-Hartverchromt /
Gebürstet**

Technisches Datenblatt

ARTIKEL #

MODELL #

NAME #

SIS #

AIA #



**371322
(E7IIKIAOMEA)**

Vollmodul Elektro-Bratplatte mit glatt gebürsteter hartverchromter Stahloberfläche, geneigt, 230V, Thermostatregelung, Schaber inkludiert

**371340
(E7IIKDAOMEA)**

Vollmodul Elektro-Bratplatte mit glatt gebürsteter hartverchromter Stahloberfläche, geneigt, 230V, Thermostatregelung, Schaber inkludiert

Kurzbeschreibung

Artikel Nr.

Zur Montage auf Neutralen Unterbauten, Kühlunterbauten, Brückenbauweise oder Wandmontage. Glatte geneigte Oberfläche mit gebürsteter hartverchromter Stahlplatte. Temperaturbereich bis 280°C. 230V Elektroanschluss. Fettschublade unter der Bratoberfläche entfernbar. Außenverkleidung in Edelstahl mit Scotch brite Oberflächenfinish. Tiefgezogene Oberplatte in einem Stück 1,5 mm Edelstahl Materialstärke. Rechtwinklige Seitenwände für Flächenbündige Montage. Schaber und Spritzschutzblech inkludiert.

Hauptmerkmale

- Gerät zur Montage auf offene Unterbauten, Brückenkonsolen oder bodenfreie Systeme.
- Große Abflussöffnung in der Platte zum Fettablauf in 1,5 l Auffangbehälter unter der Grillfläche.
- Großer Fettauffangbehälter als Option zur Installation unter Tischgeräte über offenem Unterschrank.
- Sicherheitsthermostat und thermostatische Regelung.
- Dreiseitiger, hoher Edelstahl-Spritzschutz, leicht abnehmbar für einfache Reinigung.
- IPX4 Spritzwasserschutz.
- Infrarot-Heizelement2 unter der Bratfläche.
- Vorderer Warmhaltebereich
- Temperaturbereich von 120° bis 280°C.
- Abstreifer für glatte Platte serienmäßig enthalten.
- Die grob gebürstete Chromoberfläche ist sehr kratzfest und erleichtert die Reinigung am Ende des Tages.
- Geeignet für die Installation auf der Arbeitsplatte.

Konstruktion

- Nutzfläche glatt.
- Außenverkleidung aus Edelstahl mit Scotch Brite Schliff.
- Einteilige tiefgezogene 1,5 mm dicke Deckplatte aus Edelstahl.
- Gerät mit rechtwinkligen Seitenkanten für bündige Verbindung der Gerät nebeneinander ohne Ritzen und Schmutzecken.
- Kochfläche 12 mm starkes gebürstetes Chrom für optimale Grillergebnisse und einfache Handhabung.

Genehmigung: _____



Experience the Excellence
www.electroluxprofessional.com



Serienmäßiges Zubehör

- 1 St. Schaber für Glatte Bratplatten PNC 164255

Optionales Zubehör

- | | | |
|---|------------|--------------------------|
| • Schaber für Glatte Bratplatten | PNC 164255 | <input type="checkbox"/> |
| • Verbindungs-/Dichtungsmittel | PNC 206086 | <input type="checkbox"/> |
| • Träger für Brückeninstallation, 800 mm | PNC 206137 | <input type="checkbox"/> |
| • Träger für Brückeninstallation, 1000 mm | PNC 206138 | <input type="checkbox"/> |
| • Träger für Brückeninstallation, 1200 mm | PNC 206139 | <input type="checkbox"/> |
| • Träger für Brückeninstallation, 1400 mm | PNC 206140 | <input type="checkbox"/> |
| • Träger für Brückeninstallation, 1600 mm | PNC 206141 | <input type="checkbox"/> |
| • Rückseitiger Abgaskamin, 800 mm | PNC 206304 | <input type="checkbox"/> |
| • Seitlicher Handlauf rechts/links Marine für XP700 | PNC 206307 | <input type="checkbox"/> |
| • RÜCKS. HANDLAUF 800 MM - MARINE | PNC 206308 | <input type="checkbox"/> |
| • Fettauffangbehälter für Grillplatten | PNC 206346 | <input type="checkbox"/> |
| • Netzgitter für Abzugskanal, 400 mm (700XP/900) | PNC 206400 | <input type="checkbox"/> |
| • - NOT TRANSLATED - | PNC 206455 | <input type="checkbox"/> |
| • Front-Handlauf, 600 mm | PNC 216047 | <input type="checkbox"/> |
| • Front-Handlauf, 1200 mm | PNC 216049 | <input type="checkbox"/> |
| • Front-Handlauf, 1600 mm | PNC 216050 | <input type="checkbox"/> |
| • Breiter Handlauf, Portionierbord, 800 mm | PNC 216186 | <input type="checkbox"/> |
| • 2 Seitenblenden für Tischgeräte | PNC 216277 | <input type="checkbox"/> |

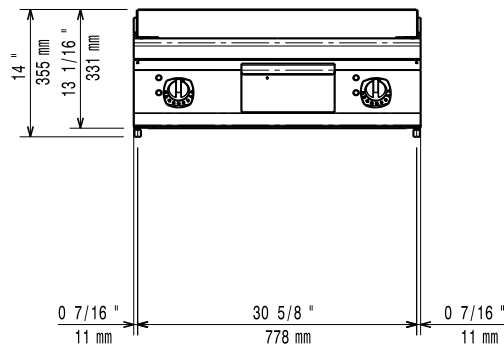




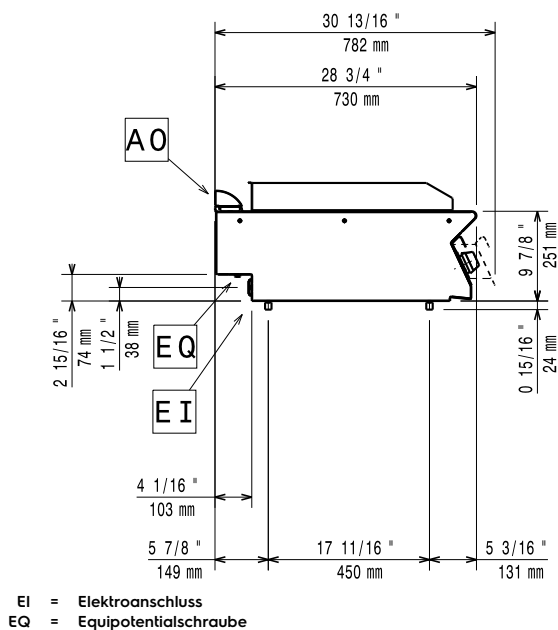
Electrolux
PROFESSIONAL

Modulare Großküchengeräteserie
700XP 800mm El. Bratplatte-Glatt Oberfläche
800mm-Hartverchromt / Gebürstet

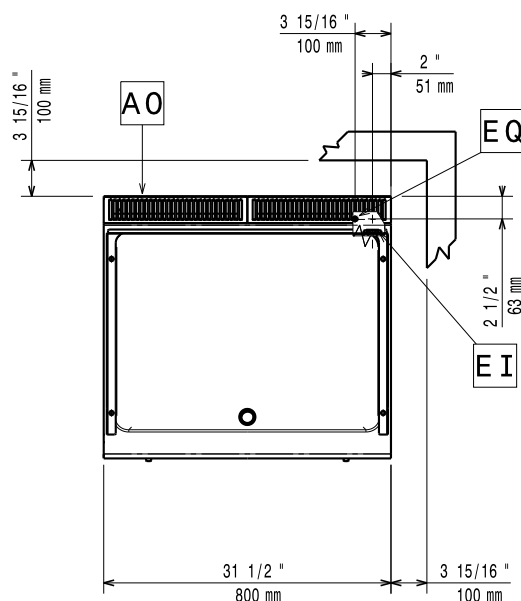
Front



Seite



oben



Elektrisch

Netzspannung:

371322 (E7IIKIAOMEA) 230 V/3 ph/50/60 Hz

371340 (E7IIKDAOMEA) 400 V/3 ph/50-60 Hz

Vorbereitet für:

Anschlusswert:

371322 (E7IIKIAOMEA) 7.8 kW

371340 (E7IIKDAOMEA) 8.4 kW

Gesamt-Watt

371322 (E7IIKIAOMEA) 7.8 kW

371340 (E7IIKDAOMEA) 8.4 kW

Schlüsselinformation

If appliance is set up or next to or against temperature sensitive furniture or similar, a safety gap of approximately 150 mm should be maintained or some form of heat insulation fitted.

Betriebstemperatur MIN.: 120 °C

Betriebstemperatur MAX.: 280 °C

Außenabmessungen, Länge: 800 mm

Außenabmessungen, Tiefe: 730 mm

Außenabmessungen, Höhe: 250 mm

Nettogewicht: 70 kg

Versandgewicht:

371322 (E7IIKIAOMEA) 75 kg

371340 (E7IIKDAOMEA) 73 kg

Versandhöhe:

371322 (E7IIKIAOMEA) 540 mm

371340 (E7IIKDAOMEA) 520 mm

Versandlänge: 820 mm

Versandtiefe: 860 mm

Versandvolumen:

371322 (E7IIKIAOMEA) 0.38 m³

371340 (E7IIKDAOMEA) 0.37 m³

Garflächenlänge: 730 mm

Garflächentiefe: 540 mm



Modulare Großküchengeräteserie
700XP 800mm El. Bratplatte-Glatt Oberfläche 800mm-Hartverchromt / Gebürstet
Das Unternehmen behält sich das Recht auf Änderungen der Spezifikation vor.

2026.01.05